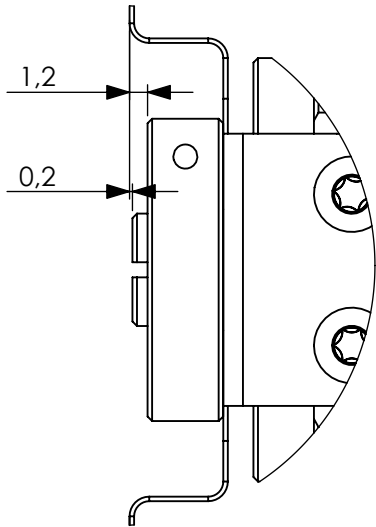


A
B
C
D

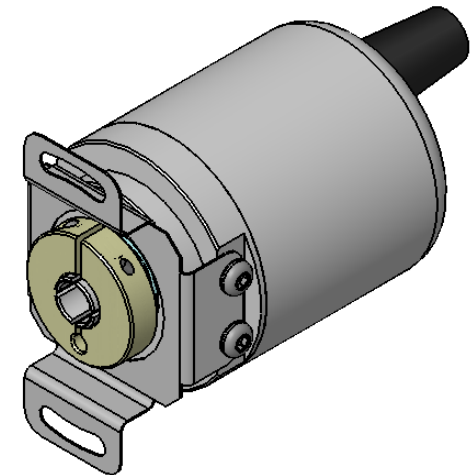
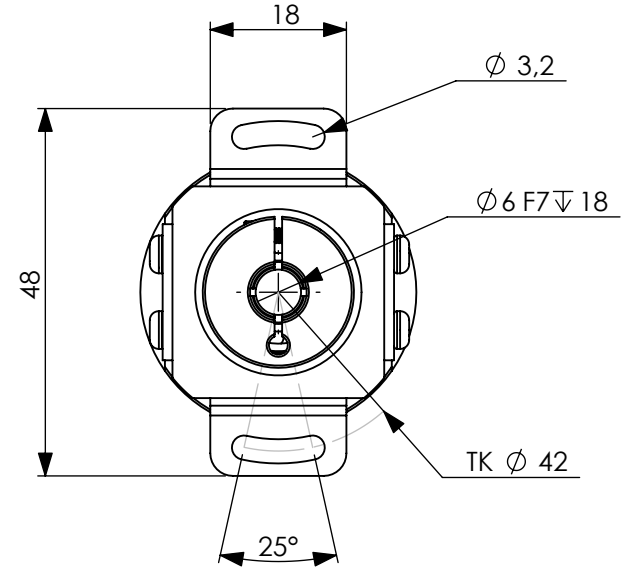
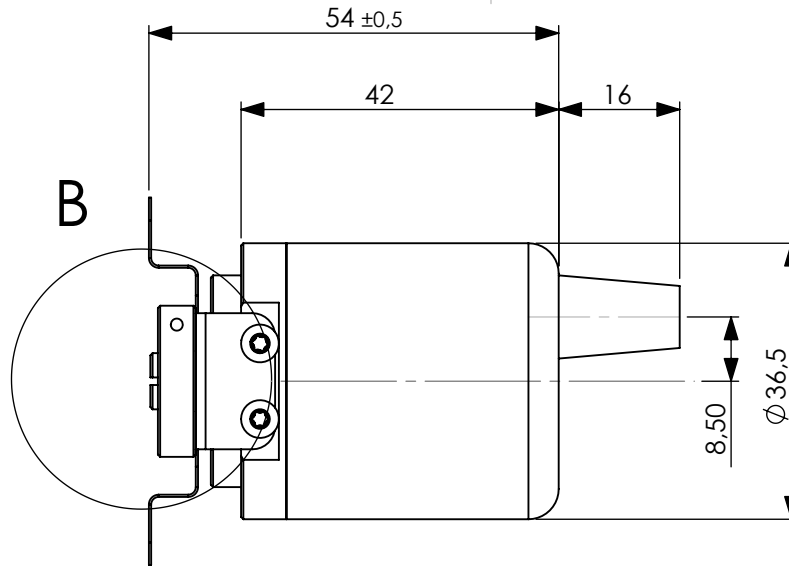
B
MAßSTAB 2 : 1



Anlagekante an
Drehmomentstütze
(lay-on edge
torque support)

Max. W* = 17
Min. W* = 15

* Welleneinstecktiefe (hollow shaft depth)



Maße ohne Toleranzangaben nach / Untoleranced Dimensions according DIN ISO 2768-f	Gez. von / Author	Name/ Name	Datum/ Date	POSITAL GmbH	
		PJA	19.02.08	Bezeichnung / Description: MCD B06 0	
Projektion / Projection	Maßstab / Scale: 1:1	Art. Nr. / Part No.	Zeichnung Nr. / Drawing No.: 46W3171		Index / Index:
		3D-Dateiname / 3D-Filename	Erstellt aus / Based on:		