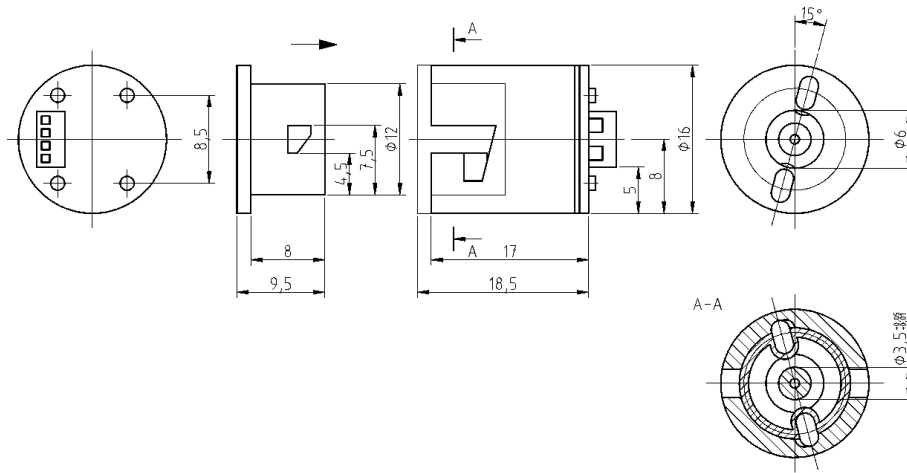
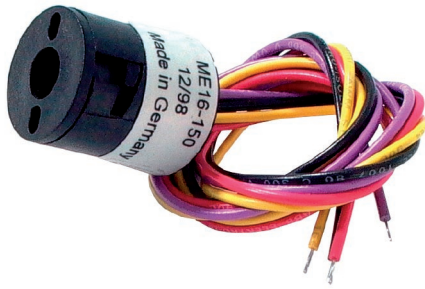


ME 16



Dane elektryczne	
Rozdzielczość	36, 75, 80, 150, 160, 200, 220, 230
Napięcie zasilania	5VDC
Pobór prądu	< 20mA
Wyjścia	A, B prostokątne
Elektronika wyjściowa	TTL
Częstotliwość graniczna	60kHz
Podłączenie	Złącze z przewodem w komplecie 30cm
Dane mechaniczne	
Średnica obudowy	16 mm
Średnica otworu	1.5 / 2 / 2.3 / 2.5 / 3 / 3.175 mm
Stopień ochrony	IP50
Moment bezwładności	2,35 gmm ²
Tarcza podziałowa	Metalowa, mocowana na tworzywie
Wibracje	20G (2000Hz)
Wstrząsy	30G / 6ms
Masa	Okolo 5g
Warunki pracy	
Temperatura pracy	-10°C...+85°C

Przewód	Pin wtyczki	Znaczenie
Czerwony	1	Vcc
Żółty	2	A
Czarny	3	GND
Fioletowy	4	B

Symbol zamówieniowy			
ME16	150	1,5	2
Typ enkodera	Rozdzielczość	1,5mm - Średnica otworu na oś	1 - jeden kanał wyjściowy 2 - dwa kanały wyjściowe